

## 体育館使用上の注意事項

### ○入退館について

- ・当館の開館時間は午前9時、閉館時間は午後9時です。閉館とは体育館からの退場を意味し、9時以降に後片付けや更衣がないよう活動計画を立ててください。
- ・準備のための入館については、特例で8時45分を認めていますが準備要員に限ります。
- ・本体育館の周辺は住宅地であるため、来館は早くても8時30分以降とし、午後9時の閉館後は速やかに解散してください。

### ○電源の利用について<館内の電気コンセントは業務用です。>

- ・電源を利用する場合、使用料が発生します。使用にあたっては使用前に「貸出用電源使用届」を体育館事務室へ提出することが必要となります。
- ・無断での使用がないように、大会関係者（大会役員、参加者、観客等）に周知してください。

### ○ウォーミングアップ場所について

- ・ウォーミングアップに競技場外（館内廊下、事務室前広場など）を使用する場合は事前に館職員に承認を得てください。
- ・体育館の事業（トレーニング、エアロビクス等）が行われる時間帯には使用を制限することがあります。
- ・競技用具（ボール、ラケットなど）を使用するウォーミングアップは競技場外では禁止しています。

### ○喫煙について

- ・体育館敷地内は、「所定の場所」以外は禁煙です。喫煙される場合は、「所定の場所」で喫煙されるよう大会関係者に周知してください。

なお、通常、体育館が設定している「所定の場所」とは、中庭北側にあります。

また、主催者で「所定の場所」を設定される場合は、必ず体育館と事前協議してください。

### ○安全対策について

- ・大会開催に係わる参加者（役員、選手、観覧者等）の安全確保は、大会主催者の責任となります。救急体制の整備、行事中の動線確保などを徹底し大会運営してください。
- ・簡単な医薬品や氷は体育館事務室に備えてありますが、基本的には大会主催者側で準備してください。
- ・夏場の行事については、熱中症など考慮し、救護スペースを確保しておく等の対策をお願いします。

### ○ゴミ処理について<館内にゴミを残さないようにお願いします。>

- ・館内に残されたゴミが一定量（90リットルサイズ10袋）を超えた場合は、有料事業に限り、清掃会社に処分の依頼が可能です。ただし、別途処分料が発生します。

### ○貴重品の管理<貴重品等の管理は、各自で責任を持って行ってください。>

- ・「盗難・紛失・忘れ物防止」の呼びかけ放送をお願いいたします。

### ○その他

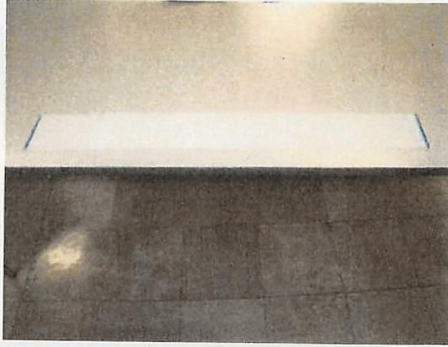
- ・カサ袋を使用した場合は、使用枚数（概数で可）を補充してください。
- ・競技場内での「飲食禁止」を守ってください。競技中の水分補給については、シートの上でお願いいたします。（飲食物がこぼれてフロアを傷めてしまう恐れがあります。）

## 会場設営・撤去作業について

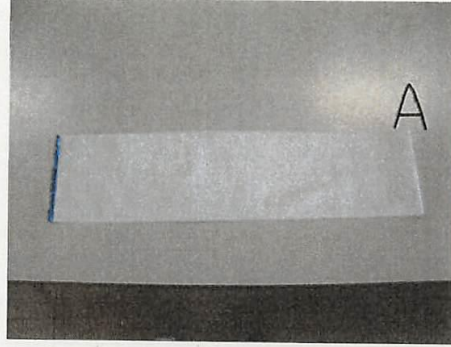
- 1 会場設営及び撤去作業については、必ず体育館職員の指示の下に行ってください。特に撤去に際しては、必ず事務室に連絡を入れ、職員の立ち会いの下に行うようにしてください。  
また、大会主催者は、指導的立場にある役員を配置し、安全を確保した状態で会場設営及び撤去作業を行うようにしてください。特に、裸足による作業は避けるよう指示してください。
- 2 全ての器具は保管場所が決められています。撤去時には決められた保管場所へ戻してください。特に、長机・シングルイスはそれぞれ保管場所（第1競技場、会議室、階段下など）に戻すようにしてください。
- 3 ラインテープは必ずスポーツメーカーの体育館用のものを使用してください。また、ラインテープを切るのにカッターナイフを使う場合は、フロアを傷つけないよう（フロアに刃を当てないよう）十分気を付けて行ってください。また、マーキングについてもビニールテープ・養生テープ・ガムテープ等は絶対に使用しないでください。
- 4 会議室・更衣室（選手控室）から机・イスなどを持ち出す場合は、別途使用料が必要となります。
- 5 競技場の養生について
  - (1) 次の物品を使用する場合はシートを敷いて設置します。  
3連イス、長机、記録用机  
なお、次の物品は、床に直接設置可能です。  
本館所有の移動式観覧席、シングル（パイプ）椅子
  - (2) 次の場合もシート、ベニヤ等で導線上及び設置場所を養生します。  
競技場内に土足で入る場合  
屋外で使用した物品（カート等）を使用する場合  
床を傷つける恐れのある物品（金属製の重量物等）を持ち込む場合
  - (3) 卓球台、審判台、その他物品を引きずらないようにしてください。
  - (4) 放送室・役員室のガラス、電光掲示板、非常灯、中間期ファン吸気口柵などに強くボールの当たるような競技をする場合は、マット等で確実に養生してください。
- 6 シートを敷く場合は、目的、敷く場所、枚数、敷く広さを体育館職員に伝えて、体育館職員の指示するシートを使用するようにしてください。  
シートを撤去する際はシートの上のゴミを確実に取り除き、「シートの折りたたみ方」を参照し、体育館職員の指示に従い決められた台車に戻すようにしてください。
- 7 第1競技場のカーテンを閉めた場合、退館時にはカーテンを全て開けてください。2日以上以上の行事であっても毎日退館時にはカーテンを開けてください。

## シートのたたみ方

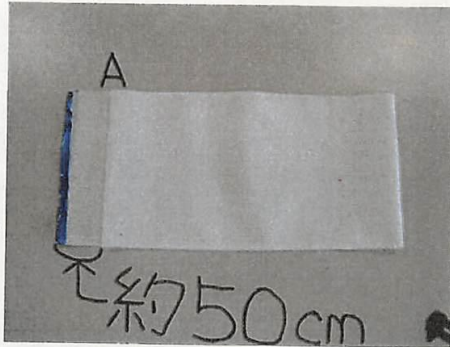
(1) シワが出来ないようにしっかりと伸ばします



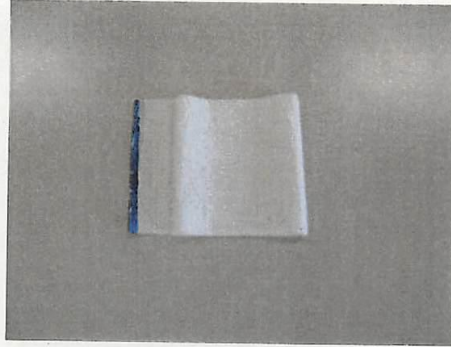
(2) シワが出来ないように半分に折り  
両端を丁寧に揃えシワを伸ばします



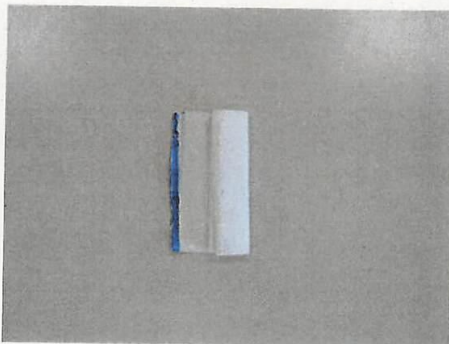
(3) 次に(2)のAの(初めと同じ)  
方向から半分に折り約50cm残します



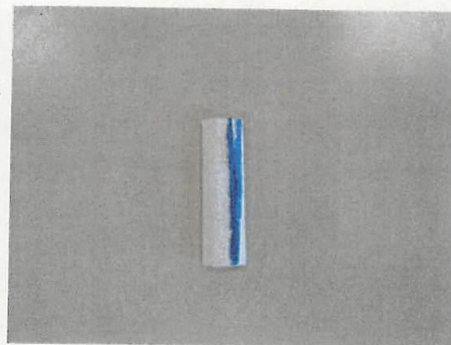
(4) さらに同じ方向から(3)で折った部分まで折り返します



(5) 持ちやすい大きさまで折り返します



(6) (3)で残した部分を折り返します



※常にシワができないように伸ばしながら行ってください  
※写真では両端に色がついていますが実際はついていません